

## R-WO-T Șurub pentru tablă trapezoidală și lemn TORX25

Șurub pentru tablă trapezoidală cu o grosime maximă de 0,9 mm și placaj de lemn, OSB cu prindere TORX25



### Aprobări și Rapoarte

• ETA-09/0346



## Informații despre produs

### Caracteristici

- Șurub cu filet
- Protecție anticorozivă de înaltă calitate ce garantează rezistența a 15 cicluri Kesternich
- Forma și tipul filetelui special concepute pentru a permite fixarea în foi de metal și lemn
- Punctul de găurit este conceput pentru a asigura o instalare rapidă și ușoară. Punctul ascuțit al burghiului împiedică deplasarea suprafeței de fixare
- Înainte de instalare este posibilă asamblarea cu alte componente

### Aplicații

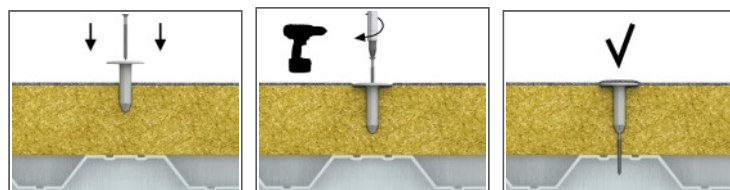
- Utilizat în combinație cu șaiba de oțel / talerul R-GOK pentru instalarea straturilor de izolație pe acoperișuri plate cu substraturi din tablă sau lemn

### Material de bază

#### Informații tehnice

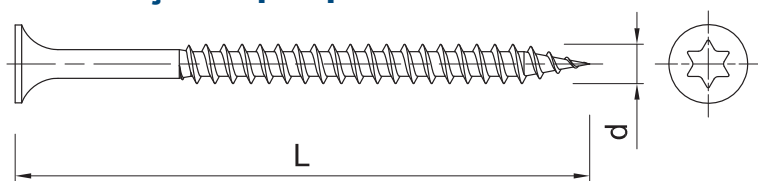
- Foi de tablă și profile metalice
- Chereștea
- Placă aglomerată
- Placă OSB

### Ghid de instalare



1. Introduceți ușor talerul din plastic în materialul de izolație.
2. Folosind mașina de găurit, fixați șurubul WO în substrat până la atingerea adâncimii de instalare.

## Informații despre produs



Cod produs	Șurub	
	Diametru	Lungime
	d	L
	[mm]	[mm]
R-WO-48T060	4.8	60
R-WO-48T080	4.8	80
R-WO-48T100	4.8	100
R-WO-48T120	4.8	120
R-WO-48T140	4.8	140
R-WO-48T160	4.8	160
R-WO-48T180	4.8	180
R-WO-48T200	4.8	200
R-WO-48T240	4.8	240
R-WO-48T300	4.8	300

Cod produs		Manșon din plastic			Element de instalat		Lungime	Tip vârf
		Diametru	Lungime	Diametru placă	Grosime minimă	Grosime maximă		
		d	L	D	t <sub>fix</sub>	t <sub>fix</sub>		
		[mm]	[mm]	[mm]	[mm]	[mm]		
GOK-015		15.5	15	50	30	280		
GOK-035		15.5	35	50	50	300		
GOK-065		15.5	65	50	80	330		
GOK-075		15.5	75	50	90	340		
GOK-085		15.5	85	50	100	350		
GOK-095		15.5	95	50	110	360		
GOK-105		15.5	105	50	120	370		
GOK-125		15.5	125	50	140	390		
GOK-135		15.5	135	50	150	400		
GOK-165		15.5	165	50	180	430		
GOK-185		15.5	185	50	200	450		
GOK-225		15.5	225	50	240	490		
GOK-255		15.5	255	50	270	520		
GOK-285		15.5	285	50	300	550		
GOK-325		15.5	325	50	340	590		
GOK-385		15.5	385	50	400	650		
GOK-425		15.5	425	50	440	690		
	GOK-525-N	15.5	525	50	540	790		
	GOK-625-N	15.5	625	50	640	890		
	GOK-725-N	15.5	725	50	740	990		
		TORX-025/100					100100100 100100	TORX-025

## Parametri instalare

Substrat			Oțel	Placă OSB	Cherestea, clasă C24
Diametru șurub	d	[mm]	4.8	4.8	4.8
Diametru gaură în substrat	d <sub>0</sub>	[mm]	-	-	-
Adâncime minimă gaură în substrat	h <sub>0</sub>	[mm]	-	-	-
Adâncime minimă de instalare	h <sub>nom</sub>	[mm]	-	18	24
Grosime minimă substrat	h <sub>min</sub>	[mm]	0.5	18	24
Distanță minimă între ancore	s <sub>min</sub>	[mm]	120	120	120
Distanță minimă față de margine	c <sub>min</sub>	[mm]	30	30	30

## Date tehnice

Mărime	Cod produs	Șurub		Manșon din plastic		Lungime [mm]	Cantitate [buc]			Greutate [kg]			Coduri de bare
		Lungime [mm]	Diametru [mm]	Lungime [mm]	Cutie		Exterior	Palet	Cutie	Exterior	Palet		
Ø4.8	R-WO-48T060 <sup>1)</sup>	60					250	4000	96000	1.38	22.1	561.5	5906675104676
	R-WO-48T080 <sup>1)</sup>	80					250	3000	72000	1.85	22.1	561.5	5906675104683
	R-WO-48T100 <sup>1)</sup>	100					200	3200	76800	2.0	32.0	798.0	5906675104690
	R-WO-48T120 <sup>1)</sup>	120					200	3200	76800	2.2	34.7	863.3	5906675104706
	R-WO-48T140 <sup>1)</sup>	140					200	2400	57600	2.6	31.0	774.6	5906675104713
	R-WO-48T160 <sup>1)</sup>	160					100	1200	28800	1.62	19.5	496.9	5906675104720
	R-WO-48T180 <sup>1)</sup>	180					100	100	16800	1.83	1.83	337.8	5906675104744
	R-WO-48T200 <sup>1)</sup>	200					100	100	16800	2.0	2.0	371.5	5906675104751
	R-WO-48T240 <sup>1)</sup>	240					100	100	16800	2.2	2.2	399.9	5906675104768
	R-WO-48T300 <sup>1)</sup>	300					100	100	16800	2.7	2.7	485.8	5906675104775
	R-GOK-015		15.5	15			1100	1100	26400	6.6	6.6	188.9	5906675101033
	R-GOK-035		15.5	35			600	600	14400	4.6	4.6	140.5	5906675101057
	R-GOK-065		15.5	65			400	400	9600	4.3	4.3	132.3	5906675101170
	R-GOK-075		15.5	75			300	300	7200	3.4	3.4	111.3	5906675106663
	R-GOK-085		15.5	85			300	300	7200	3.8	3.8	122.0	5906675106687
	R-GOK-095		15.5	95			250	250	6000	3.3	3.3	109.3	5906675106717
	R-GOK-105		15.5	105			250	250	6000	3.7	3.7	119.1	5906675106748
	R-GOK-125		15.5	125			200	200	4800	3.3	3.3	109.4	5906675106779
	R-GOK-135		15.5	135			200	200	4800	3.4	3.4	112.6	5906675106830
	R-GOK-165		15.5	165			150	150	3600	3.1	3.1	105.0	5906675106861
	R-GOK-185		15.5	185			100	100	2400	2.4	2.4	87.1	5906675106885
	R-GOK-225		15.5	225			100	100	2400	2.7	2.7	94.2	5906675107103
	R-GOK-255		15.5	255			75	75	1800	2.4	2.4	88.0	5906675112855
	R-GOK-285		15.5	285			75	75	1800	2.5	2.5	89.5	5906675107295
	R-GOK-325		15.5	325			50	50	1200	2.0	2.0	76.8	5906675108056
	R-GOK-385		15.5	385			50	50	800	2.1	2.1	62.8	5906675108117
	R-GOK-425		15.5	425			50	50	800	2.4	2.4	68.2	5906675108629
	R-GOK-525-N		15.5	525			50	50	400	4.2	4.2	63.3	5906675113883
	R-GOK-625-N		15.5	625			50	50	400	4.7	4.7	67.5	5906675113890
	R-GOK-725-N		15.5	725			50	50	400	5.2	5.2	71.6	5906675113906
	RT-BIT-TORX25/100				100	12	480	960	0.37	14.9	59.8	5906675026022	
	RT-BIT-TORX25/150				150	12	480	960	0.56	22.6	75.1	5906675026039	
	RT-BIT-TORX25/200				200	12	240	960	0.74	14.9	89.5	5906675026046	
	RT-BIT-TORX25/350				350	12	216	864	1.31	23.5	124.2	5906675026060	
	RT-BIT-TORX25/450				460	12	144	864	1.66	19.9	149.2	5906675026077	

1) ETA-09/0346